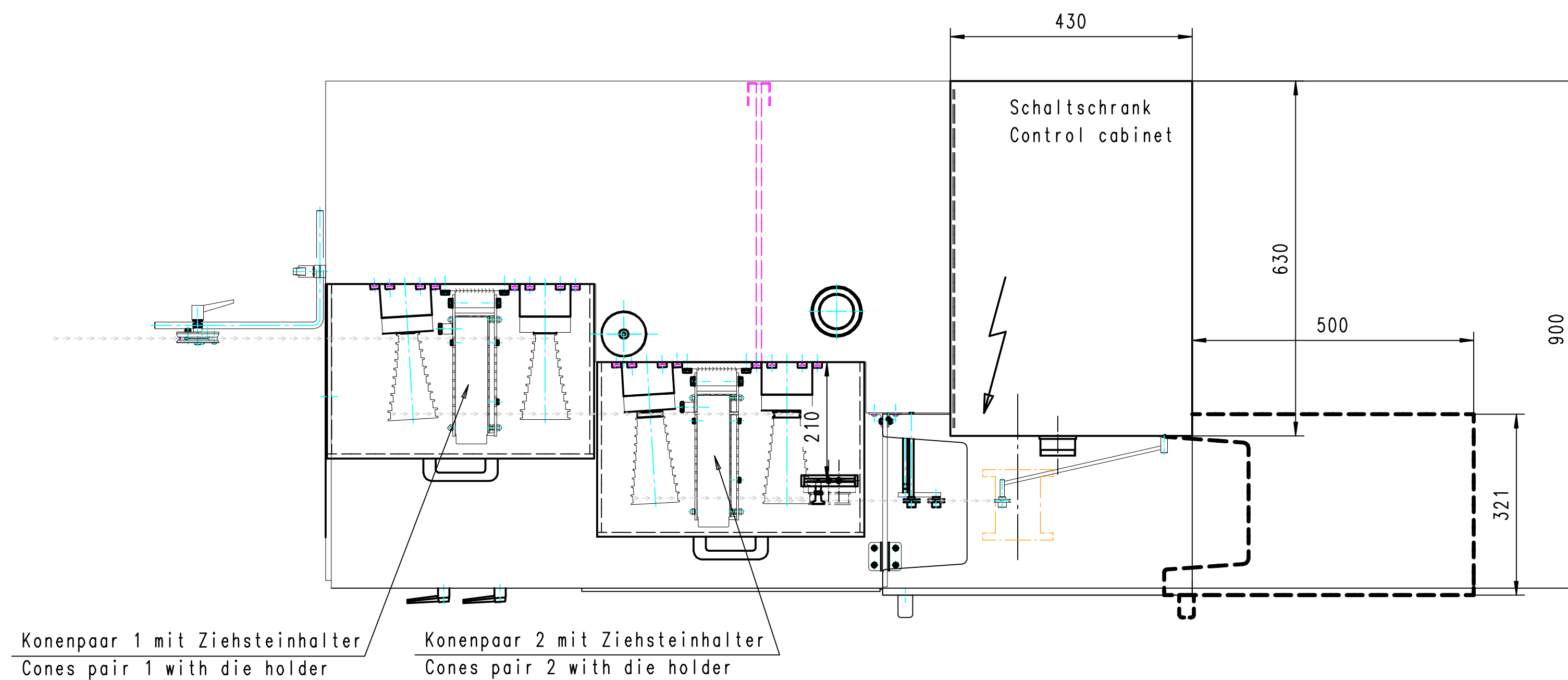


Draufsicht ohne Lampenhalter



unbenutzt Merkblätter 5/16		13.3 13.2		überlängere nach DIN 15212		Maßstab: 1:7	Werkst.: -	IDNR: ZA-ZU-087.0053-00
Grunddaten nach DIN 7181 Normbereich (mm)		über über		über über		logocad triga		Verwendungsbereich: 8386-19
Größe: teilgröÙ	1 2 3 4 5 6 7 8 9 10 11 12 13	1 2 3 4 5 6 7 8 9 10 11 12 13	1 2 3 4 5 6 7 8 9 10 11 12 13	1 2 3 4 5 6 7 8 9 10 11 12 13	1 2 3 4 5 6 7 8 9 10 11 12 13	Datum Name	Bearb. 02.07.2020 Pfänscher	Benennung: Layout Ziehmaschine E10
mittel 10,1 10,2 10,3 10,4 10,5 10,6 10,7 10,8 10,9 11,0		über über		über über		Urheberrecht nach DIN 34		Zeichnungsnummer: ZA-ZU-087.0053-00
Zust. Änderung Datum Name		schmidt maschinenbau gmbh robert-bosch-strasse 3 tel:02261/910770 fax 910779 51647 gummersbach		Urspr.: ZE10/ZU-02/1a		51647 gummersbach		